



Topo-Guide
du Sentier de Grande Randonnée

GR® 14

Sentiers de l'Ardenne *À travers l'Ardenne*




Edition 4

Mises à jour

version du 28 novembre 2025



Vérifiez sur www.grsentiers.be que cette version du cahier des modifications est la plus récente, ou bien cliquez  [ICI](#) puis cliquez sur l'onglet **Mises à jour**.

© Tous droits de reproduction et d'utilisation, par quelque procédé que ce soit, réservés.

Toutes les informations contenues dans les publications des SGR (textes, photos, illustrations, cartes) sont protégées par des droits de propriété intellectuelle détenus par les SGR. L'utilisation par autrui de ces informations requiert l'autorisation écrite de l'éditeur.

Éditeur responsable : Marc Vrydagh – rue Nanon, 98 – 5000 Namur

Légende

Texte noir = texte d'origine

Texte mauve = commentaires

Texte en italique rouge = *nouveau texte*

Encadré rouge avec texte blanc = **ENCADRÉ D'ORIGINE**

Encadré gris clair avec texte en italique rouge = ***ENCADRÉ MODIFIÉ***

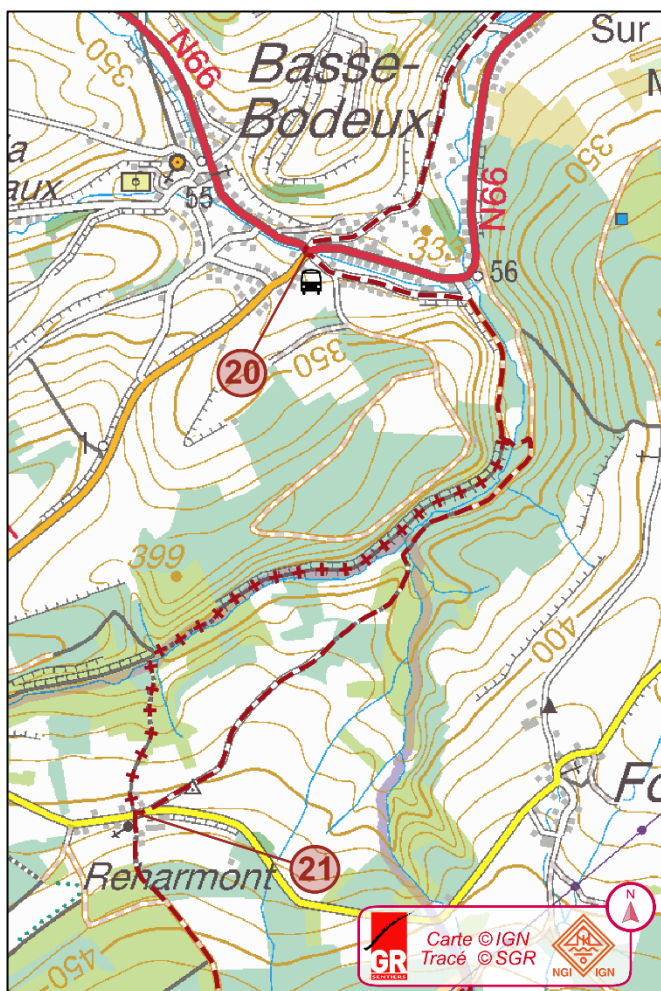
Cliquez sur le numéro de page pour vous rendre au descriptif de la modification.

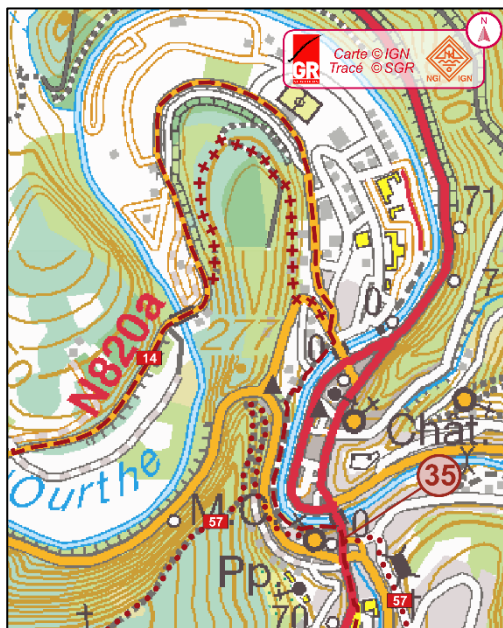
Modification du		Modification au repère	Page
7 octobre	2024	20 à 21	3
11 août	2024	34 à 35	4
29 juin	2025	61 à 63	4
4 septembre	2025	64 à 65	6




Pour imprimer ce carnet en entier choisir "Livret" et "Imprimer en recto verso"
découper le carnet afin qu'il s'insère dans le topo.

[...] Au T (cabine électrique) prendre à droite le chemin herbeux (sentier plus loin) et entrer dans le bois. Suivre *le ruisseau le Bâleur*. *Après 550 m, quitter le sentier. Virer à gauche dans une sente boisée. Franchir le ruisseau sur un pont en béton. Rejoindre un plus large chemin. Virer à droite. Longer le cours d'eau sur la rive droite. À l'Y, poursuivre sur la branche de droite. Franchir le Roâ. Entamer une longue montée sous couvert. Atteindre un large chemin herbeux. Continuer sans changer de cap entre les prairies pour retrouver l'asphalte* et arriver à Réharmont. [...]





Pour cause de travaux, le passage dans Ardenne Aventures est interdit pendant un an.

[...] Au bas , prendre à gauche la piste cyclable vers Libramont, Bastogne et La Roche. Peu après le pont sur l'Ourthe, *longer le camping par la route (N820a) en restant longtemps en contrebas du bois d'Harzé jusqu'à atteindre, par la rue de la Gare, le parcours principal du GR 14 et le pont sur l'Ourthe sans le franchir.* Juste avant le premier pont, descendre les escaliers à droite et longer l'Ourthe en rive gauche. [...]

4,4 km

LA ROCHE-EN-ARDENNE – Place du Bronze

35

Carte 9

Ajout de la variante Redu : pages 96 et 97, entre les repères 61 et 63

[...] vers Redu en restant parallèle à la rivière. Arriver à Lesse sur la route en descente.

Variante « Redu » du GR 14 + GTPBVW

Variante du GR 14 + GTPBVW

Quitter le parcours principal du GR 14 au niveau du moulin de Molhan (que l'on devine sur l'autre rive de la Lesse) en tournant à droite dans le chemin parallèle à un cours d'eau (le Bonhé, indiqué plus haut). Après environs 1 km, franchir une barrière et garder la direction. OÙ l'Y, aller à gauche sur l'asphalte. Au niveau d'un calvaire, atteindre une route à suivre à gauche. Aboutir dans Redu.

Au-delà de l'Office du Tourisme, du Mudia et de l'église, au croisement, continuer tout droit dans la rue de Hamaide. La suivre sur 500 m en montée. À l'Y, lieu-dit bois de Collignon, prendre la branche de gauche.

Au carrefour, descendre tout droit un chemin champêtre sur 300 m. Rester sur ce chemin dans une courbe à gauche. À son terme, au lieu-dit Moranfosse, aller à gauche sur la route et entrer dans Séchery.

Au lieu-dit Sechery, aller tout droit. Au T, filer à gauche. À l'embranchement suivant, prendre à droite en direction de Redu. Après 550 m en montée, au croisement, continuer dans l'axe et longer le centre ESA (European Space Agency).

Au T, partir à gauche. Entrer dans Redu. À l'Y, descendre la deuxième petite route à droite. À son terme, tourner à droite pour atteindre un parking. Suivre un chemin qui part en oblique à droite en descente sur 1,6 km. Franchir une barrière. Au bas, aboutir à une route.



Variante crue des GR 17, 129 et SAT

Suivre la route à gauche avec la variante crue. Rejoindre une route plus importante et l'emprunter à droite jusqu'à un parking et une aire de pique-nique. Y retrouver le parcours principal du GR 14 au repère 63.



GR 14, 17, 129, GRP 161 et SAT

S'engager à droite dans l'aire de pique-nique.

0,3 km

LESSE – Aire de pique-nique

63 Cartes 16, 17, Lesse

*Arrivée de la variante **Redu** du GR 14. Départ de la **variante crue des GR 17, GR 129 et SAT**, qui ne franchissent pas la Lesse, mais restent en rive droite jusqu'au pont des Barbouillons.*

S'engager à gauche dans l'aire de pique-nique et franchir la Lesse [...]

*d'un superbe point de vue sur la confluence de l'Our et de la Lesse, prendre à droite sur 30 m (**hors GR**), dans un dégagement, l'amorce d'un sentier. En suivant ce même sentier sur 70 m, banc d'où bénéficier de la plus belle vue sur « les Deux-Eaux ». Revenir sur ses pas et regagner le GR. À ~~650 m~~, Au croisement, monter à gauche. [...]*